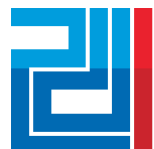




**Росинжиниринг**

**Проектирование**



**Росинжиниринг**

[www.roing.ru](http://www.roing.ru)

Проектирование

## О компании

- / Компания создана в 2001 году
- / Инжиниринговая организация полного цикла
- / Инвестиционные проекты для крупного и среднего бизнеса, федеральных программ развития
- / За последние 15 лет РОСИНЖИНИРИНГ были реализовано более 150 проектов с общим объемом финансирования свыше 160 млрд. рублей
- / 3 сотрудника компании имеют почетное звание «Заслуженный строитель Российской Федерации»



**22 года**  
успешной  
деятельности



**18 регионов**  
присутствия



**150+**  
реализованных  
проектов

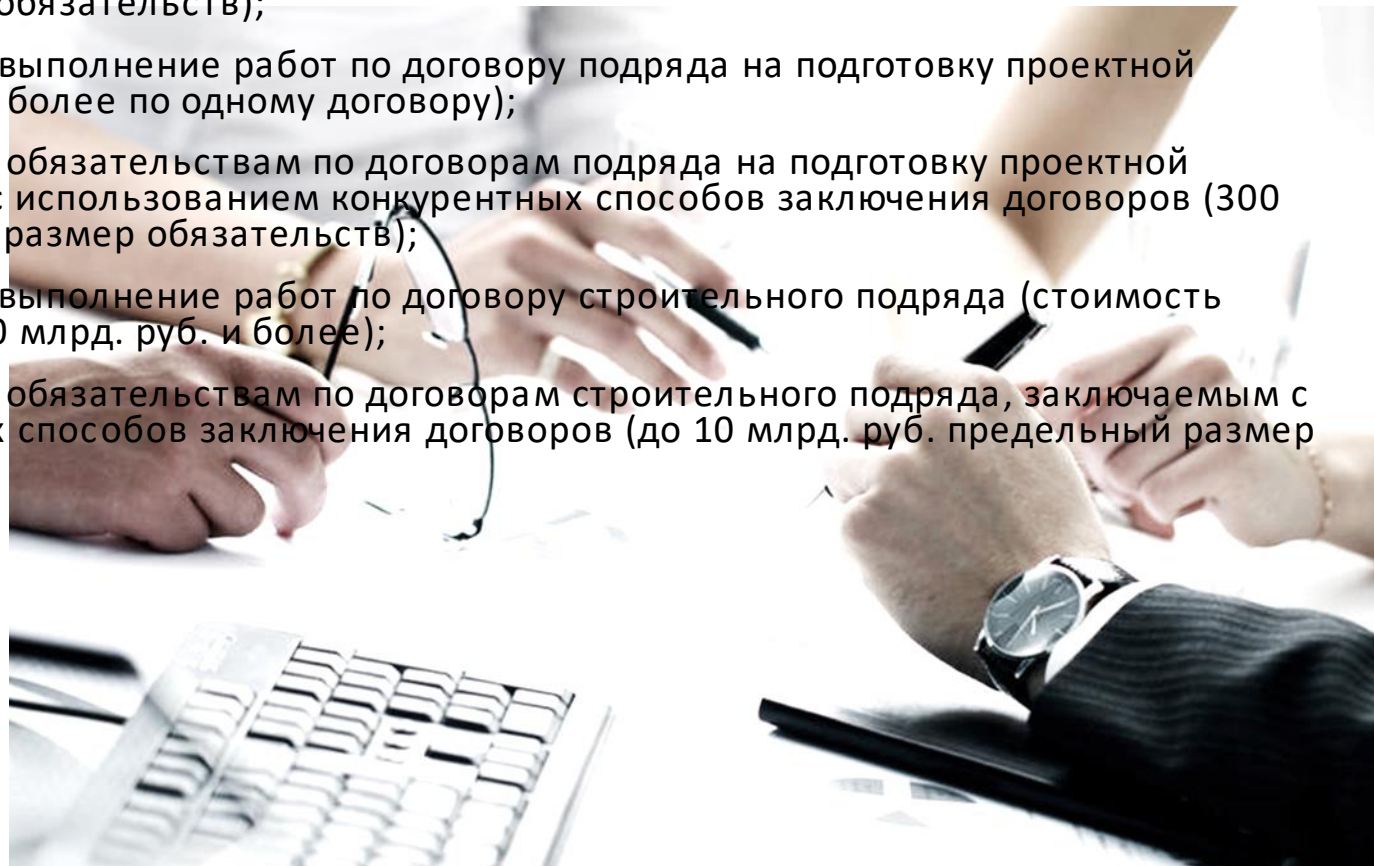


**150+**  
штатных  
сотрудников



## Членство в СРО

- / 1 уровень ответственности на выполнение работ по договору подряда на выполнение инженерных изысканий (до 25 млн. руб. по одному договору);
- / 1 уровень ответственности по обязательствам по договорам подряда на выполнение инженерных изысканий, заключаемым с использованием конкурентных способов заключения договоров (до 25 млн. руб. предельный размер обязательств);
- / 4 уровень ответственности на выполнение работ по договору подряда на подготовку проектной документации (300 млн. руб. и более по одному договору);
- / 4 уровень ответственности по обязательствам по договорам подряда на подготовку проектной документации, заключаемым с использованием конкурентных способов заключения договоров (300 млн. руб. и более предельный размер обязательств);
- / 5 уровень ответственности на выполнение работ по договору строительного подряда (стоимость объекта по одному договору 10 млрд. руб. и более);
- / 4 уровень ответственности по обязательствам по договорам строительного подряда, заключаемым с использованием конкурентных способов заключения договоров (до 10 млрд. руб. предельный размер обязательств);



# Кадровое обеспечение

Объединение профессионалов для решения нестандартных задач



## ТТ Бюро главных инженеров проекта

Управление качеством исполнения проекта и персональная ответственность

**150 человек**

Численность сотрудников компании на 1 января 2023 года

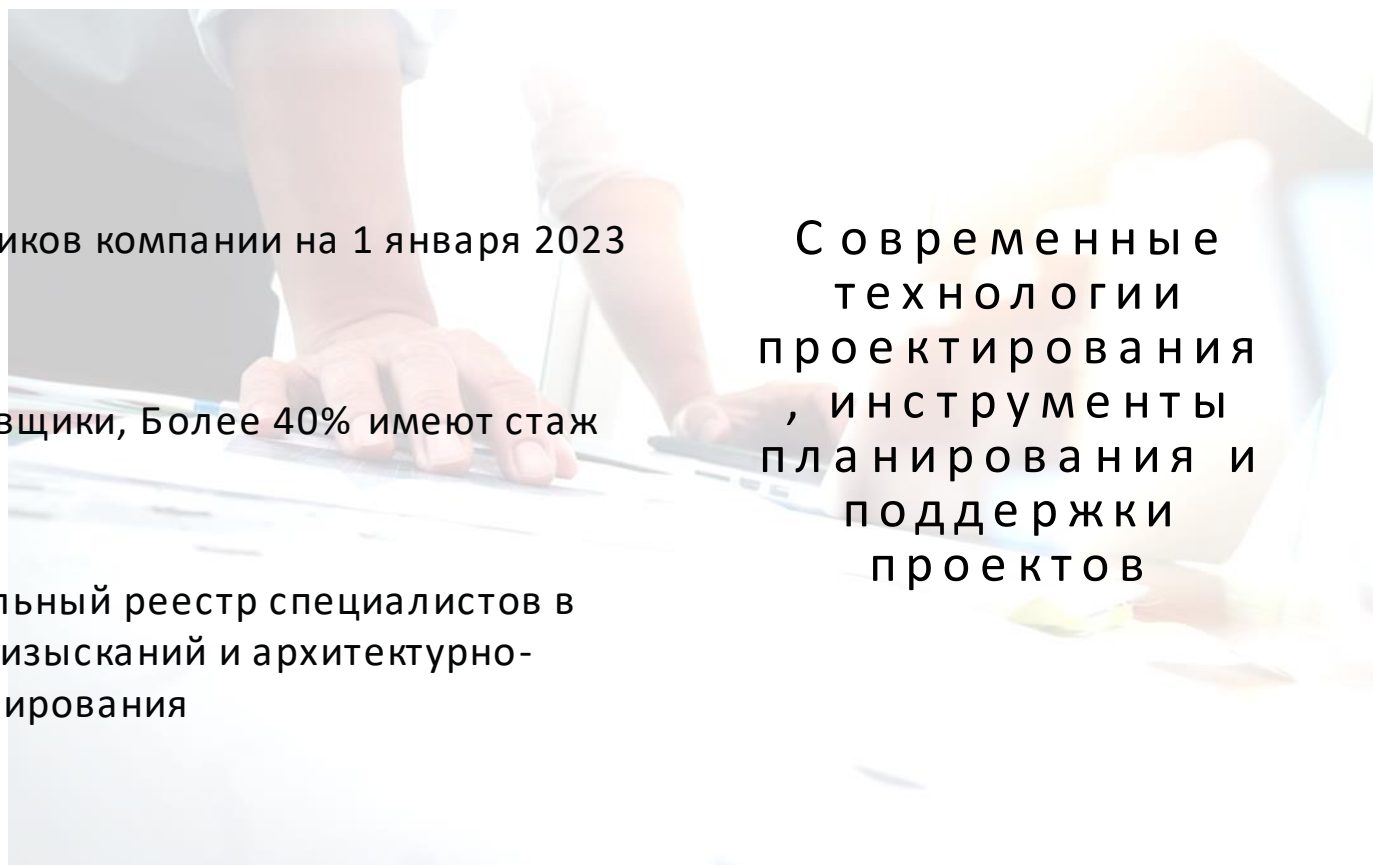
**60 человек**

Инженеры проектировщики, Более 40% имеют стаж работы от 15 лет

**10 человек**

Включены в Национальный реестр специалистов в области инженерных изысканий и архитектурно-строительного проектирования

Современные технологии проектирования, инструменты планирования и поддержки проектов





## Направления деятельности



«Росинжиниринг» выполняет полный комплекс работ по проектированию объектов любого уровня сложности.

Основная деятельность компании направлена на проектирование и перевооружение спортивных и промышленных объектов различного назначения, а также проектирование рекреационных объектов, объектов транспортной сети, инженерных систем, включая системы искусственного снегообразования.

Работа над любым проектом ведется по направлениям: архитектурное направление, дизайн, технологии, инженерные изыскания, проектирование инженерной защиты, проектирование инженерных систем, проектирование спецразделов, генеральный план, проектирование канатных дорог, проект организации строительства.



**Рекреационные территории**

| Горнолыжные курорты, оздоровительные центры, морские курорты



**Индустриальные территории**

| Индустриальные парки, технопарки, агропромышленные парки, логопарки



**Городские территории**

| Комплексная жилищная застройка, кампусы, общественные кварталы



**Комплексная инженерная защита территорий**

| Комплексная инженерная защита территорий от опасных геологических процессов (сели, оползни, обвалы, лавины, эрозия).

### Инженерные изыскания

Инженерные изыскания включают в себя выполнение всего комплекса необходимых работ в условиях любой сложности рельефа и геологического строения: геодезические,

геофизические, экологические, гидрологические, метеорологические, геологические изыскания, среди которых:

- обследование и оценка территории под проектируемый объект
- камеральное трассирование
- съёмка существующих объектов (элементов зданий, линий связи, ЛЭП, дорог и др.)
- построение продольных и поперечных профилей
- исследование геологического строения площадки
- обследование грунтов оснований существующих зданий и сооружений
- бактериологический и химический анализ почв
- изучение режима промерзания грунтов и характеристик снежного покрова
- определение расчетных гидрологических и метеорологических характеристик.

По результатам выполнения изыскательских работ Заказчик получает технический отчет о результатах проведенных инженерных изысканий.



### Генеральный план

По направлению “Генеральный план” инженеры-проектировщики разрабатывают разбивочные планы, схемы планировочной организации земельных участков, сводный план инженерных сетей, планы благоустройства, организации рельефа, земляных масс, увязывают решения смежных направлений при посадке зданий и прокладке сетей.





### Проектирование инженерной защиты

На этапе проектирования инженерной защиты выполняется разработка проектов мероприятий и проектов конструкций по инженерной защите территорий, зданий и сооружений от опасных геологических процессов (оползни, обвалы, селевые потоки и снежные лавины) и их сочетаний, с учетом других опасных процессов, таких как сейсмика и свойства грунтов, что является немаловажным при проектировании объектов горного кластера.



## Направления деятельности

### Архитектурное направление

Архитектурное направление - выполнение проектов реконструкции, переоборудования и усиления конструкций существующей постройки; разработка эскизных и рабочих проектов новых зданий и сооружений различного назначения; разработка объемно-планировочных, конструктивных решений; выполнение расчетов деревянных, металлических и железобетонных конструкций любой сложности.

Архитектурно-проектное подразделение «Росинжиниринг» специализируется на разработке уникальных проектов экстерьеров для любых объектов, в том числе горнолыжных объектов и инфраструктуры.

Команда архитекторов, проектировщиков и конструкторов имеет большой опыт проектирования в различных климатических и грунтовых условиях, включая районы сейсмичности 7-9 баллов.

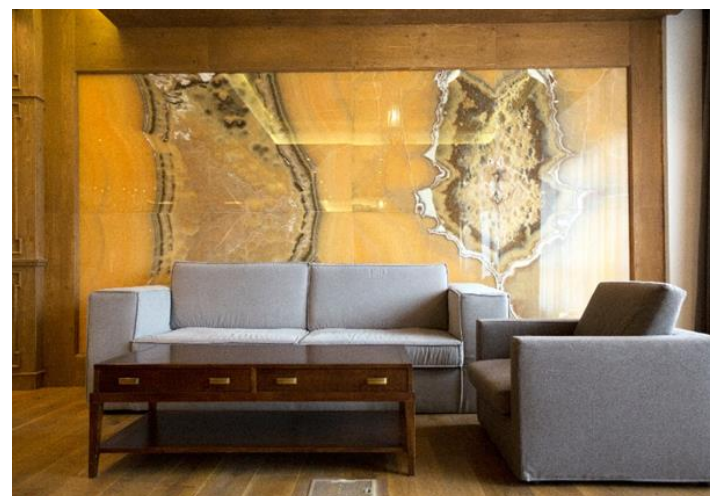




### Дизайн

По направлению дизайна выполняются эскизные проекты по дизайну среды (ландшафтный дизайн) и дизайн-проекты интерьеров, обеспечивая соответствие объекта не только потребительским свойствам и эстетическим параметрам, но и технико-экономическим требованиям, последним технологиям производства.

Применение в проекте действительных отделочных материалов и деталей внешнего оформления, а также поиск и выбор на этом этапе наиболее рациональных вариантов решений позволяет уже на стадии проектирования увидеть будущий интерьер и полную картину по бюджету в его реализации.



### Технологии

На данном этапе происходит обоснование потребности в основных видах ресурсов для технологических нужд объектов производственного и гражданского назначения, подбор и расстановка необходимого технологического оборудования. От технологических и компоновочных решений, которые принимаются на данном этапе, зависят его технико-экономические показатели и, следовательно, будущее качество работы объекта.

Расчеты делаются на основе планируемых параметров объекта, опыта эксплуатации аналогичных и сопоставимых по параметрам объектов, а также на основе нормативной документации РФ.



### **Проектирование канатных дорог**

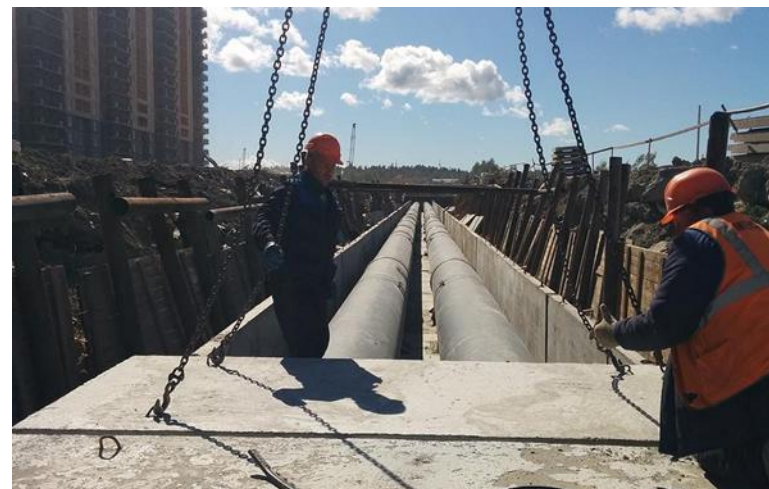
Проектирование канатных дорог осуществляется совместно с иностранными компаниями «POMA SAS» и «Doppelmayr Seilbahnen G.m.b.H.». При проектировании обеспечиваются требования Федеральных норм и правил в области промышленной безопасности "Правила безопасности пассажирских канатных дорог и фуникулеров" Утвержденных Приказом Ростехнадзора от 6 февраля 2014 года N 42 (с изменениями от 28 апреля 2016 года).





### Проектирование инженерных систем

Работы по проектированию инженерных систем включают в себя работы по проектированию и разработке сетей электроснабжения, в том числе таких разделов проектной документации, как: силовое электрооборудование, электроосвещение, молниезащита и заземление объектов различной сложности.



### **Проектирование спецразделов**

Разработка проектной документации, касающейся промышленной, пожарной, экологической безопасности проектируемых объектов для проектной стадии проектирования.

На этой стадии разрабатываются: перечень мероприятий по охране окружающей среды, перечень мероприятий по обеспечению пожарной безопасности, перечень инженерно-технических мероприятий гражданской обороны, а также мероприятия по предотвращению чрезвычайных ситуаций.

Большинство объектов, проектируемых «Росинжиниринг» относятся к опасным промышленным объектам, требующим специальных мероприятий по обеспечению производственной и пожарной безопасности.

Специалисты направления определяют объем отходов, образующихся при строительстве и эксплуатации объекта, количество выбросов загрязняющих веществ в атмосферный воздух и сбросов в водотоки и водоемы; предлагают мероприятия, компенсирующие вредные для окружающей среды последствия строительства проектируемых объектов. Мероприятия разрабатываются после всестороннего изучения природных условий на месте намеченного строительства.

# Ключевые проекты

Промышленные и гражданские объекты по всей территории России

| Горноклиматический курорт «Альпика-Сервис»



| Курорты Северного Кавказа



| Модернизация энергетической системы на базе ТЭС «Джубга»



| Угольный морской терминал «Порт «Вера»



| Горно-туристический центр ПАО «Газпром»



| Совмещенный комплекс для проведения соревнований по лыжным гонкам и биатлону



| Развитие Курорта Охта-Парк



| Центр развития самбо

## Крупные реализованные проекты

Проект	Выполняемые функции	Основные параметры проекта
Канатная дорога 3S горнолыжного курорта Роза Хутор	<ul style="list-style-type: none"> <li>• Мастер-план</li> <li>• ПИР (генпроектировщик)</li> <li>• Поставки</li> <li>• Выполнение СМР</li> <li>• Выполнение ПНР</li> <li>• Эксплуатация</li> </ul>	<ul style="list-style-type: none"> <li>• Уникальная 3х кабельная канатная дорога с гондолами повышенной грузоподъемности;</li> <li>• Горные подъездные автодороги;</li> <li>• Инженерные сети</li> </ul>
Совмещенный лыжно-биатлонный комплекс	<ul style="list-style-type: none"> <li>• Мастер-план</li> <li>• ПИР (генпроектировщик)</li> <li>• Поставки</li> <li>• Выполнение СМР</li> <li>• Выполнение ПНР</li> <li>• Эксплуатация</li> </ul>	<ul style="list-style-type: none"> <li>• Общая площадь объектов более 100 000 м2, в т.ч. 45 000 м2 гостиничного фонда и 3 000 м2 ресторанов;</li> <li>• Лыжные и биатлонные трассы;</li> <li>• Горные подъездные автодороги;</li> <li>• Инженерные сети</li> </ul>
Порт «ВЕРА», Приморский край	<ul style="list-style-type: none"> <li>• ПИР (генпроектировщик)</li> </ul>	Угольный морской терминал грузооборотом 20,0 млн.тонн в год в Приморском крае. <ul style="list-style-type: none"> <li>• 2 причала, морской, жд, тыловой грузовые фронты, пункт пропуска, АБК, сопутствующая инфраструктура</li> <li>• Реконструкция существующей жд путей</li> <li>• Подъездные жд пути.</li> <li>• Подъездные автодороги</li> </ul>
СТК «Академия зимних видов спорта», г. Красноярск	<ul style="list-style-type: none"> <li>• ПИР (генпроектировщик)</li> </ul>	<ul style="list-style-type: none"> <li>• Старт-комплекс с лыжным стадионом на 1500 мест,</li> <li>• Лыжные трассы, лыжероллерная трасса, Система искусственного снегообразования</li> <li>• Спортивно-тренировочный блок</li> <li>• Многофункциональный спортивный комплекс</li> </ul>
Спортивный комплекс «СТК «Горный воздух»	<ul style="list-style-type: none"> <li>• Инженерные изыскания</li> <li>• Проектная и рабочая документация</li> </ul>	<ul style="list-style-type: none"> <li>• Канатные дороги кресельного типа</li> <li>• Кабельные линии 10 (6) кВ с устройством трансформаторных подстанций</li> </ul>

## Крупные реализованные проекты

Проект	Выполняемые функции	Основные параметры проекта
ГТУ – 16 МВт с котлом-утилизатором 20Гк в г. Томске	<ul style="list-style-type: none"> <li>• ПИР (генпроектировщик)</li> <li>• Поставки</li> <li>• Выполнение СМР</li> <li>• Выполнение ПНР</li> </ul>	<ul style="list-style-type: none"> <li>• Электрическая мощность – 16 МВт.</li> <li>• Тепловая мощность – 20,2 Гкал/ч.</li> <li>• Топливо – Газ.</li> <li>• ГТУ Solar Turbine Titan 130</li> <li>• Котел-утилизатор КУВ-23,5/150</li> <li>• Дожимная компрессорная станция (2 шт)</li> </ul>
ВЛ-110 кВ От Джубгинской ТЭС до ПС 110 кВ «Лермонтово»	<ul style="list-style-type: none"> <li>• ПИР</li> <li>• Выполнение СМР</li> </ul>	<ul style="list-style-type: none"> <li>• реконструкция подстанции</li> </ul>
ВЛ 110 кВ от Джубгинской ТЭС до ПС «Джубга», от Джубгинской ТЭС до ПС «Архипо-Осиповка», от ПС «Джубга» до ПС «Архипо-Осиповка»	<ul style="list-style-type: none"> <li>• ПИР (генпроектировщик)</li> <li>• Поставки</li> <li>• Выполнение СМР</li> <li>• Выполнение ПНР</li> </ul>	<ul style="list-style-type: none"> <li>• реконструкция подстанций</li> </ul>
Джубгинская ТЭЦ	<ul style="list-style-type: none"> <li>• ПИР (генпроектировщик)</li> <li>• Поставки</li> <li>• Выполнение СМР</li> <li>• Выполнение ПНР</li> </ul>	<p>Объекты строительства: здание АБК, здание ЭТУ, энергетический остров (сваи и фундаменты ГТУ, дымовых труб, градирен), здание ВПУ, Центрального материального склада, РУСН, трансформаторные, нагорные канавы, берегоукрепление, внутренние дороги, основная подъездная дорога.</p>



## Крупные реализованные проекты

Проект	Выполняемые функции	Основные параметры проекта
«Биатлонный центр в г. Южно-Сахалинске»	<ul style="list-style-type: none"> <li>Концепция</li> <li>Разработка проектной и рабочей документации</li> </ul>	<ul style="list-style-type: none"> <li>Лыжный стадион с трибунами для зрителей на 1000 мест;</li> <li>Лыже-биатлонные трассы, Стрельбище на 30 установок;</li> <li>Лыжные трассы для классического и конькового хода;</li> <li>Лыжные трассы для начинающих и массового катания;</li> <li>Лыже-роллерная трасса Здания и сооружения обслуживающего, спортивного, медико-восстановительного, физкультурно-оздоровительного и досугового назначения;</li> <li>Система искусственного оснежения;</li> <li>Инженерное и транспортное обеспечение объекта.</li> </ul>
ВТРК «Архыз», п. «Лунная поляна»	<ul style="list-style-type: none"> <li>Проектирование</li> <li>Поставка оборудования</li> <li>Строительство</li> </ul>	<ul style="list-style-type: none"> <li>Канатная дорога кресельного типа</li> <li>Горнолыжные трассы</li> <li>Система искусственного снегообразования</li> <li>Многофункциональный центр</li> </ul>
«Реконструкция канатной дорог «Псехако-Ф» с горнолыжными трассами	<ul style="list-style-type: none"> <li>Проектирование</li> <li>Поставка оборудования</li> </ul>	<ul style="list-style-type: none"> <li>Комплексная инженерная защита территории +20 тыс. м.2</li> </ul>
«Инженерная защита северного склона хребта «Псехако»	<ul style="list-style-type: none"> <li>Проектирование</li> <li>Поставка оборудования</li> </ul>	<ul style="list-style-type: none"> <li>Комплексная инженерная защита территории +40 тыс. м2</li> </ul>
«Соединительные трассы между горнолыжными склонами «G» и «F» на площадке «Пихтовая поляна» ГТЦ ПАО «Газпром»	<ul style="list-style-type: none"> <li>Проектирование</li> <li>Поставка оборудования</li> </ul>	<ul style="list-style-type: none"> <li>Комплексная инженерная защита территории +13 000 м2</li> </ul>
«Реконструкция объекта Подъездные автомобильные дороги, Совмещенный лыжно-биатлонный комплекс»	<ul style="list-style-type: none"> <li>Проектирование</li> <li>Поставка оборудования</li> <li>Строительство</li> </ul>	<ul style="list-style-type: none"> <li>Комплексная инженерная защита территории +36 000 м2</li> </ul>

## Крупные текущие проекты

Проект	Выполняемые функции	Основные параметры проекта
«Отапливаемый гараж на 35 автобусов и 11 легковых автомобилей» для жилого микрорайона Амурского ПЗ в г. Свободный»	• ПИР	<ul style="list-style-type: none"> <li>• Гараж на 35 автобусов и 11 легковых автомобилей</li> <li>• Разгонная площадка, Пост контроля, площадка для отдыха, эстакада</li> <li>• Ограждение со шлагбаумом и КПП</li> <li>• Трансформаторная подстанция 10/0,4кВ</li> <li>• Внешнеплощадочные инженерные сети и сооружения инженерной защиты</li> <li>• Улично-дорожная сеть и внутриплощадочные инженерные сети</li> <li>• Примыкание к а/ж</li> </ul>
«Мост через р. Ачипсе для нужд ПАО «Газпром»	• ПИР	<ul style="list-style-type: none"> <li>• Реконструкция моста с целью увеличения несущей способности.</li> <li>• Длина 65.25</li> </ul>
«Развитие горнолыжной инфраструктуры ГТЦ ПАО «Газпром». Склоны Н, G»	• ПИР	<ul style="list-style-type: none"> <li>• Реконструкция канатных дорог, включая операторские</li> <li>• Реконструкция и расширение горнолыжных трасс, проектирование новых</li> <li>• Реконструкция систем искусственного снегообразования</li> <li>• Инженерные сети</li> <li>• Сооружения инженерной защиты</li> <li>• Система искусственного снегообразования</li> </ul>
«Горноклиматический курорт «Альпика-Сервис» (этап 4.2.3)»	• ПИР	<ul style="list-style-type: none"> <li>• Пассажирская подвесная канатная дорога со зданиями операторских</li> <li>• Смотровые площадки</li> <li>• Горнолыжная трасса</li> <li>• Инженерные сети</li> <li>• Сооружения инженерной защиты</li> </ul>
«Реконструкция объекта «Горноклиматический курорт «Альпика-Сервис». Этапы 2 и 4.2.1»	• ПИР	<ul style="list-style-type: none"> <li>• Берегоукрепление</li> <li>• Селеудерживающие барьеры</li> <li>• Технологические дороги</li> <li>• Сооружения инженерной защиты</li> <li>• Горнолыжные трассы</li> <li>• Системы снегозадержания</li> </ul>

## Благодарим за внимание!

Нам доверяют крупнейшие государственные и частные  
организации и инвесторы



Санкт-Петербург, ул.  
Гельсингф орсская д.2 лит.А  
Т. : +7 (812) 331 53 36  
Ф. : +7 (812) 493  
[info@roing.ru](mailto:info@roing.ru)  
[www.roing.ru](http://www.roing.ru)